



CHAMBRES D'HÔTES FERME DU TILLEUL - SAINT-BONNET-DE-CRAY

CHAMBRES D'HÔTES FERME DU TILLEUL 71 - SAINT-BONNET-DE- CRAY

Bienvenue dans nos chambres d'hôtes à Saint-Bonnet-De-Cray (La Mollerie), au cœur du Brionnais.

<https://fermedutilleul71.fr>



Marie-Christine ALIX

☎ 03 85 25 05 91

☎ 06 28 30 46 07

A Chambres d'hôtes Ferme du Tilleul 71 -

Saint-Bonnet-De-Cray : La Mollerie, 1989 route de
Charlieu 71340 SAINT-BONNET-DE-CRAY



Map data ©2026 Imagery ©2026 Airbus, Landsat / Copernicus, Maxar Technologies



Map data ©2026 Google



Map data ©2026 Google



Chambres d'hôtes Ferme du Tilleul 71 - Saint-Bonnet-De-Cray



Chambre Sérénité - côté tilleul



Chambre bleue - côté ferme



Chambre familiale

Maison de Pays en pisé, en plein cœur du Brionnais. Ambiance paisible à 7 kilomètres de Charlieu et de nombreuses visites possible à proximité dont 2 plus beaux villages de France (Charlieu et Semur en Brionnais). Randonnée sur les chemins depuis la maison et voie-verte à 5 kilomètres. Chambres indépendantes par l'escalier en pierre dans l'entrée.



Infos sur l'établissement



Communs

Dans maison
Jardin commun

Entrée commune



Activités

Prêt de vélos

Possibilité de lit bébé sur demande



Restauration

Table d'hôtes

Repas possible sur demande



Réseaux

Accès Internet



Stationnement

Parking



Services

Location de draps et/ou de
linge

Nettoyage / ménage

Draps fournis - Serviettes de toilette : + 5€/personne



Extérieurs

Terrain de pétanque





Chambre Sérénité - côté tilleul



Chambre



3

personnes



2

chambres



15

m2

Chambres

Chambre(s): 2

Lit(s): 2

dont lit(s) 1 pers.: 1
dont lit(s) 2 pers.: 1

Salle de bains / Salle d'eau

Salle de bains avec douche
Sèche cheveux

Salle de bains commune
Sèche serviettes

Salle(s) d'eau (avec douche): 1

WC

WC: 1

WC indépendants

1 Salle de bain privée pour les 3 chambres ou de salle de bains privative au rez de chaussée sur demande

Cuisine

Coin cuisine à disposition
(chambre d'hôtes)

Cuisine

Congélateur
Réfrigérateur

Four

Autres pièces

Salon

Terrasse

Media

Télévision

Wifi

Autres équipements

Chauffage / AC

Chauffage

Poêle à bois

Exterieur

Abri pour vélo ou VTT
Cour commune
Salon de jardin

Cour
Jardin

Divers

Possibilité de rajouter un lit bébé



Chambre bleue - côté ferme



Chambre



2

personnes



1

chambre



15

m2

Chambres

Chambre(s): 1

Lit(s): 1

dont lit(s) 1 pers.: 0

dont lit(s) 2 pers.: 1

Salle de bains / Salle d'eau

Salle de bains avec douche

Salle de bains privée

Sèche serviettes

Salle de bains commune

Sèche cheveux

Salle(s) de bains (avec baignoire): 1

1 Salle de bain privée pour les 3 chambres ou de salle de bains privative au rez de chaussée sur demande

WC

WC: 1

WC communs

1 Salle de bain privée pour les 3 chambres ou de salle de bains privative au rez de chaussée sur demande

Cuisine

Coin cuisine à disposition (chambre d'hôtes)

Congélateur

Réfrigérateur

Four

Autres pièces

Salon

Terrasse

Media

Télévision

Wifi

Autres équipements

Chauffage / AC

Chauffage

Poêle à bois

Exterieur

Abri pour vélo ou VTT

Cour commune

Salon de jardin

Cour

Jardin

Terrain non clos

Divers



Chambre familiale



Chambre



4

personnes



3

chambres



25

m²

possibilité de lit bébé

Chambres

Chambre(s): 3

Lit(s): 3

dont lit(s) 1 pers.: 2

dont lit(s) 2 pers.: 1

Salle de bains / Salle d'eau

Salle de bains avec douche

Salle de bains privée

Sèche serviettes

Salle de bains commune

Sèche cheveux

Salle(s) d'eau (avec douche): 1

Possibilité de salle de bain et WC privés au rez de chaussée, sur demande

WC

WC: 1

WC communs

WC indépendants

Lit bébé possible sur demande

Cuisine

Coin cuisine à disposition
(chambre d'hôtes)

Cuisine

Congélateur

Réfrigérateur

Four

Autres pièces

Salon

Terrasse

Media

Télévision

Wifi

Autres équipements

Chauffage / AC

Chauffage

Poêle à bois

Exterieur

Abri pour vélo ou VTT

Jardin

Terrain non clos

Cour commune

Salon de jardin

Divers

A savoir : conditions de la location

Arrivée	à partir de 18H -
Départ	Jusqu'à 10H
Langue(s) parlée(s)	Anglais
Annulation/Prépaiement/Dépôt de garantie	Annulation sans frais 48 H avant minimum - Merci
Moyens de paiement	Chèques bancaires et postaux Espèces Virement bancaire
Petit déjeuner	Inclus
Ménage	Inclus
Draps et Linge de maison	Draps inclus - Serviette de toilettes en option = +5€/personne
Enfants et lits d'appoints	Lit bébé Sur demande
Animaux domestiques	Les animaux sont admis.

Tarifs (au 15/01/26)

Chambres d'hôtes Ferme du Tilleul 71 - Saint-Bonnet-De-Cray

n°1 : **Chambre Sérénité - côté tilleul** : Tarif pour 1 personne pour 1 nuit. Tarif dégressif en fonction de la demande. Petit déjeuner compris
n°2 : **Chambre bleue - côté ferme** : Tarif pour 2 personnes pour 1 nuit. Tarif dégressif en fonction de la demande. Petit déjeuner compris
n°3 : **Chambre familiale** : Forfait pour la chambre complète pour 4 personnes pour 1 nuit. Tarif dégressif en fonction de la demande.. Petit déjeuner compris

Tarifs en €:	Tarif 1 nuit en semaine (L, M, M, J, D)			Tarif 1 nuit en weekend (V ou S)			Tarif 2 nuits weekend (V+S)			Tarif 7 nuits semaine		
Unité de location	n°1	n°2	n°3	n°1	n°2	n°3	n°1	n°2	n°3	n°1	n°2	n°3

Aucun tarif renseigné (contactez le propriétaire)

Mes recommandations

Découvrez les incontournables

Voie verte et itinérances

OFFICE DE TOURISME MARCIGNY-SEMUR

WWW.BRIONNAIS-TOURISME.FR



La Ferme de Ligny

☎ 03 85 25 97 51#06 24 51 61 13
Chamron

3.0 km
📍 LIGNY-EN-BRIONNAIS



Ferme auberge avec produits issus de la ferme : poulets, etc.



Restaurant Le Vieux Puits

☎ 03 85 25 11 05
11, place du Cours
💻 <http://www.restaurant-levieuxpuits.fr>

11.9 km
📍 MARCIGNY



Toute l'équipe du Vieux Puits vous accueille dans une ambiance chaleureuse et sympathique. Spécialiste de la viande charolaise, nous vous invitons à déguster notre entrecôte (350 grammes minimum), notre Foie gras maison et un grand choix de salades composées. La carte change au rythme des saisons : une cuisine simple mais authentique.



Crêperie - Pizzeria "Côté Cours"

☎ 03 85 25 46 56
18, place du Cours
💻 <https://www.cote-cours.fr/>

12.0 km
📍 MARCIGNY



Carte. Galettes bretonnes, pizzas, entrecôtes charolaises, crêpes.



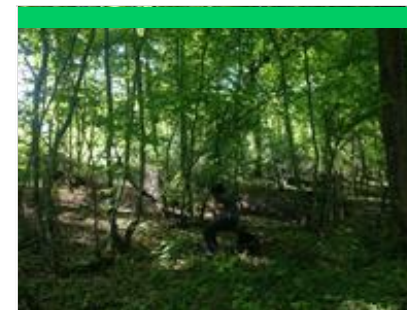
Aux Scaffoteux d'Oyé

☎ 06 60 17 97 99
Le Bourg

12.7 km
📍 OYE



Situé au cœur du village, face à l'église et au musée, ce restaurant propose de la cuisine traditionnelle préparée à base de produits locaux.



MC Accompagnement

1989 Route de Charlieu

📍 SAINT-BONNET-DE-CRAY



Ressourcement nature et conscience en Brionnais. Besoin de ralentir, de silence : venez recharger vos batteries en immersion dans la nature afin de revenir à l'essentiel et d'écouter ce qui se passe en vous. Je vous propose 3 formules, avec les activités suivantes : - Marcher car c'est un exercice fondamental avec lequel on renoue le contact avec le corps et avec la terre - S'immerger dans la campagne Brionnaise car les grands espaces sont nécessaires à notre respiration physique comme mentale. Alors les parfums, les sons et les images nous stimulent : c'est ce qu'on peut appeler de la vitamine verte ! - Se connecter à la forêt : elle tonifie naturellement nos défenses immunitaires. Les 3 formules permettent de se ressourcer en se reconnectant à Soi et en faisant une coupure avec le quotidien. Il s'agit de vivre avec simplicité, d'aller à l'essentiel, en goûtant le plaisir d'être présent à Soi à chaque instant. C'est un

Mes recommandations (suite)

Découvrez les incontournables

Voie verte et itinérances

OFFICE DE TOURISME MARCIGNY-SEMUR
WWW.BRIONNAIS-TOURISME.FR



Anim' Ma Nature

938, chemin de la Lande

5.2 km
VAUBAN



Je suis Caroline, animatrice nature. Je vous propose de vous guider lors de randonnées ou balades pédestre ou VTT pour plonger au cœur du Brionnais et y découvrir sa flore et sa faune... Ancienne formatrice en biologie/écologie et passionnée de nature, je m'adapte à vos envies. Balades ornithologique, botanique ou à la découverte des insectes qui vous entourent, j'aime m'adapter aux différents types de publics et aux envies de chacun. Le bocage du Brionnais a beaucoup de trésors à découvrir... Les balades peuvent se faire sur des créneaux de 2/3h, à la journée ou sur plusieurs jours, en famille, en groupe etc.. Je propose également des animations nature ludiques autour de différents thèmes (l'abeille et sa ruche, chasse et découverte des pollinisateurs, les fruits et légumes de saison, le recyclage et le compostage) mais aussi des ateliers pratiques (comment faire ses araines, fabriquer



Etang de Beauverney

☎ 03 85 25 85 92
Beauverney

5.8 km
VAUBAN



L'empoissonnement de l'étang est composé de carpes et friture. Vous êtes priés de bien vouloir respecter le règlement intérieur qui sera affiché sur le site. Des toilettes, tables, et barbecue sont à disposition.



Plan d'eau aménagé

☎ 03 85 84 07 14
Les Chambons
💻 <http://www.iguerande.fr>

6.8 km
IGUERANDE



Plan d'eau pour la pêche avec jeux pour enfants, tables de pique-nique, parcours de santé et sculptures. Cartes de pêche en vente à l'épicerie de la commune.



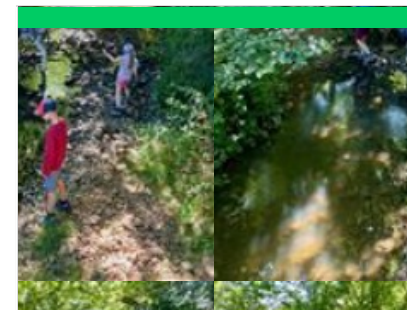
Le Champ de l'Etre

☎ 03 85 84 09 69
917 route de Vivans
💻 <http://www.chambresdhotels-naturopath>

8.0 km
IGUERANDE



Un espace bien-être avec spa, saunas traditionnel et infrarouge où sont proposés des séances de relaxation incluant réflexologie, micro-ostéopathie, naturopathie et à la demande massages.



Bougres d'Anes

☎ 03 85 84 16 70
105 chemin du pont bleu
💻 <https://www.fenetre-sur-loire.fr/>

8.5 km
MELAY



Nos 15 ânes vous attendent pour partir à la découverte sur une journée ou plusieurs jours de notre magnifique petit pays. Ils porteront vos bagages et soulageront les jambes des plus jeunes. Ils seront pour vous de magnifiques compagnons de voyage.

Mes recommandations (suite)

Découvrez les incontournables

Voie verte et itinéraires

OFFICE DE TOURISME MARCIGNY-SEMUR
WWW.BRIONNAIS-TOURISME.FR



Ferme Equestre de Saint-Laurent

26 route de Vauban

 <https://bourgogne-a-cheval.fr/>

9.2 km

 SAINT-LAURENT-EN-BRIONNAIS 

Activités club : formation du cavalier classique et pleine nature à partir de 6 ans y compris adulte, initiation adulte promenade de 1h à 4h, sortie à la journée, accueil de groupes, accueil à la carte pendant les vacances. Activités randonnées : week-ends "TGV-TGV" ou "TGV-Club", randonnée "prestige", rando-stage pour ados. Activités élevage. Formation professionnelle : accueil de stagiaires, mise à niveau, formation ATE et MATE. Activité attelage : promenade de 1 heure à la journée. Formation en attelage.



Piscine

 03 85 25 10 54#03 85 25 03 51

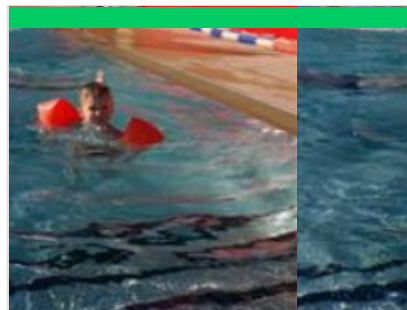
Boulevard des Prairies

 <https://www.marcigny.com/accueil>

12.2 km

 MARCIGNY 

Piscine de plein air, ouverte durant toute la saison estivale. Elle est équipée d'un grand bassin de natation sportive de 25 mètres, d'un plus petit qui sont tous les deux chauffés, et d'une pataugeoire. Autour un espace vert est proposé à la détente. Sur place, une buvette est à votre disposition. Possibilité de prendre des cours de natation avec le club.



Piscine

 03 85 26 00 90

Rue Pierre de Coubertin

 <https://brionnaissudbourgogne.fr/>

13.2 km

 CHAUFFAILLES 

Piscine en plein air. Cours d'aquagym. Demandez les accessoires ludiques pour enfants : frites en mousse, ballons, planches...



SPA Quinthesence - Espace Santé & Bien-Être

 03 85 24 83 11

22 Avenue Charles Rousset

 <http://www.quinthesence.fr/>

13.6 km

 CHAUFFAILLES 

Accessible à tous, notre espace bien-être est un lieu de ressources, pour prendre soin de son corps et de son esprit. Parce que la santé et la prévention peuvent s'inscrire dans une démarche de plaisir, nous vous proposons différentes activités et soins. Avec un concept innovant, QUINTHESSENCE vous accueille sur 600 m2 dédiés à votre bien-être. Dans un cadre serein, bienveillant et chaleureux, nous vous proposons un retour à l'essentiel, pour un voyage vers et en soi. À vos côtés pour vous conseiller sur les meilleurs soins et activités, adaptés à vos besoins, vous pourrez bénéficier d'un large éventail de ressources. L'un de nos objectifs est de vous rendre acteur de votre bien-être et de votre santé. Des bons cadeaux sont disponibles à l'Office de Tourisme de La Clayette et Chauffailles.



Les hauts du Bézo

 03 85 25 39 06

1.9 km

Un beau circuit pour ceux qui recherchent les chemins paisibles, à l'ombre ou au bord de l'eau. Les amateurs de patrimoine seront ravis de découvrir les belles maisons, une chapelle et l'église romane.

Mes recommandations (suite)



La Balade des Lavandières

☎ 03 85 25 39 06

3.2 km
📍



Situé à 500 m d'altitude, le bourg de Saint-Julien-de-Jonzy offre un panorama remarquable sur les monts du Roannais et du Beaujolais. Au fil de cette randonnée, vous cheminerez de vallons en forêt et profiterez d'autres points de vue sur les territoires voisins.



Chemin des bucherons

3.2 km
📍



Situé à 500 m d'altitude, le bourg de Saint-Julien-de-Jonzy offre un panorama remarquable sur les monts du Roannais et du Beaujolais. Au fil de cette randonnée, vous cheminerez de vallons en forêt et profiterez d'autres points de vue sur les territoires voisins.



Balade des Chapelles

☎ 03 85 25 39 06

3.5 km
📍



Dans un écrin de verdure, Fleury-la-Montagne vous livrera ses trésors : de magnifiques points de vue, une église romane et plusieurs chapelles.



Circuit de la Madonna

☎ 03 85 25 39 06

4.1 km
📍



Au départ de Mailly, cette balade vous mènera au cœur du bocage Brionnais, idéal pour prendre un bol d'air en pleine nature, vous passerez par Saint-Bonnet-de-Cray et ferez ensuite une halte à Fleury-la-Montagne.



Boucle intercommunale

☎ 03 85 28 16 35

6.5 km
📍



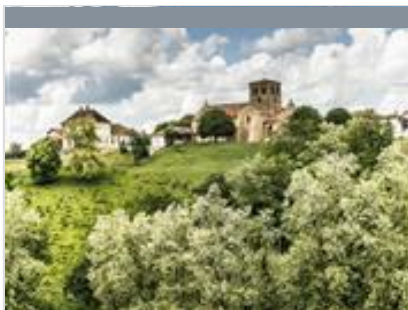
Au départ de Saint-Martin-de-Lixy, point N°1, les habitants de ce village s'appellent : les Saint Martilixois. Prendre la direction de Tancon, ceux de ce village se nomment les Tanconnais, traversez le bourg, à l'église, point N°2, admirez le fleurissement de ce village couronné « deux fleurs », prendre à gauche de l'église en direction du lieu-dit « Angelin », là, tournez à gauche et descendre jusqu'à Châteauneuf qui abrite les Castelnoviens, en passant par le bois. Vous arrivez sur la place du Château, près de l'église romane St Pierre St Paul, édifiée au XIIe siècle, fortement remaniée au XVe suite aux ravages de la guerre de Cent Ans. A gauche le château de la Magdeleine, on ne peut l'admirer que de l'extérieur, descendre par le chemin du Torail, point N°4 qui vous mène au cœur du village d'antiquaires. Prendre le temps d'une visite. Traversez la rivière le Sornin par le pont dit romain, au point N°6, vous

Mes recommandations (suite)

Découvrez les incontournables

Voie verte et itinérances

OFFICE DE TOURISME MARCIGNY-SEMUR
WWW.BRIONNAIS-TOURISME.FR



Bocage et Collines en Brionnais

☎ 03 85 25 39 06

6.7 km
📍



Iguerande est un de ces villages pittoresques d'où il vous sera possible de découvrir un panorama exceptionnel sur les Monts de la Madeleine et la Loire. Le circuit vous conduira sur les coteaux verdoyants qui bordent la Loire et vous pourrez admirer différents paysages : vallée, forêt et bocage.



Circuit de Saint-Maurice-Les-Châteauneuf

☎ 03 85 28 16 35

6.8 km
📍



Au départ de Saint-Maurice-les-Châteauneuf, vous longez la vallée du Sornin, rivière de 1^e et 2^e catégorie à gauche. Passez devant la station de pompage des eaux, de nombreuses sources sont captées à cet endroit. Au point N°2 « Machin » tournez à droite et montez en direction du point N°3 « Le Bois de Moulin » entrez dans le bois, tournez à droite et descendre dans une charmante vallée, puis obliquez à droite pour arriver sur la D8 que vous longez un moment avant de la traverser pour rejoindre le point N°4 « Le Four à Chaux », que vous apercevez sur votre droite. Témoin du passé industriel du village, un des anciens fours à chaux qui existait à l'époque fut nettoyé par une équipe de bénévoles et présente un ensemble remarquable avec une architecture mettant en valeur le savoir-faire des tailleurs de pierre locaux. Poursuivez votre promenade à travers le bocage du Brionnais, de vastes prairies s'offrent à votre regard pleines



A la rencontre de la nature

☎ 03 85 28 16 35

7.5 km
📍



Au départ du bourg de Tancon, admirez en saison le fleurissement de ce village et en particulier celui de l'église. La reconstruction de l'église date de 1852 remplaçant comme dans beaucoup d'autres villages du canton une chapelle romane trop petite pour contenir la ferveur chrétienne de la population. Descendre à droite de l'église, au deuxième carrefour, face à la croix, tournez à droite. Vous marchez sur la digue, de l'ancien étang de Bourvier sur votre gauche, cet étang aurait été asséché lors de la guerre de 1939/1945. Il aurait dû servir de piste d'atterrissage. Traversez le Botoret continuez jusqu'au point N°2 « VertPré » obliquez complètement à droite. Continuez la balade et appréciez les nombreux petits ouvrages d'art qui bien que modestes ne peuvent être l'œuvre que de tailleurs qualifiés. Traversez le Botoret, rivière de 1^{re} catégorie. Votre promenade vous mènera près des roches de Farinet. pierres perdues

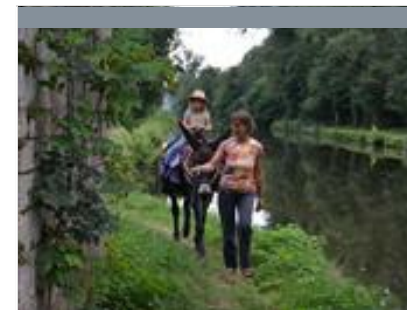


Patrimoine et paysages

8.3 km
📍



Semur-en-Brionnais, village médiéval situé sur un promontoire, est classé parmi les Plus Beaux Villages de France. Vous pourrez au fil du parcours admirer le riche patrimoine de la commune : château fort, chemin de ronde, chapelles romanes...



Chemin des mariniers et des tuiliers

11.2 km
📍



Le canal de Roanne à Digoin, espace paisible de navigation à l'heure actuelle, fut un axe de communication très actif aux 19^{ème} et 20^{ème} siècles. Les mariniers chargeaient les péniches de tuiles fabriquées sur le territoire pour ensuite les transporter à destination.

Mes recommandations (suite)

Découvrez les incontournables

Voie verte et itinérances

OFFICE DE TOURISME MARCIGNY-SEMUR
WWW.BRIONNAIS-TOURISME.FR



Balade du Chêne Bossu

☎ 03 85 25 39 06

11.7 km
📍



Grâce à cet itinéraire, vous pourrez admirer la richesse de la commune : des murets en pierres sèches aux différents châteaux sans oublier le pigeonnier sur pilotis installé dans une prairie.



Eglise Saint-Gilles

☎ 03 85 25 39 06#03 85 25 13 72

Le Bourg

🌐 <http://www.brionnais-tourisme.fr/>

1.9 km

📍 SAINT-BONNET-DE-CRAY



Les chœur, abside et clocher romans (mi-XIIème siècle) sont classées aux Monuments Historiques.



Eglise romane Saint-Julien

☎ 03 85 25 39 06#03 85 84 01 90

Le Bourg

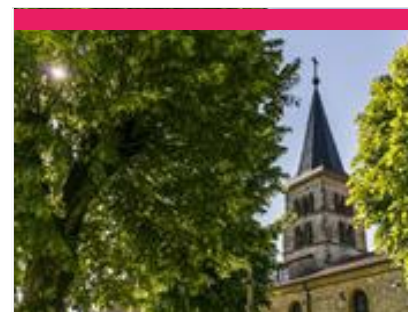
🌐 <http://www.brionnais-tourisme.fr/>

3.3 km

📍 SAINT-JULIEN-DE-JONZY



L'église, éditée au XIIème siècle, n'a conservé de l'époque romane que le clocher avec sa base et le portail principal. La nef actuelle, éditée au XIXème siècle, se trouve en position inversée par rapport à l'ancienne nef romane. Le tympan du portail, orné d'un Christ en majesté, est un chef-d'œuvre de la sculpture romane. Sa remarquable finesse de réalisation et sans doute l'oeuvre des mêmes artistes que ceux du porche de l'abbatiale de Charlieu.



Eglise Saint-Barthélémy

☎ 03 85 25 39 06#03 85 84 03 85

Le Bourg

🌐 <http://www.brionnais-tourisme.fr/>

3.6 km

📍 FLEURY-LA-MONTAGNE



Superbe tympan sculpté du XIIème siècle, représentant le Christ en Majesté et, sur le linteau, l'Adoration des mages.



Eglise romane Saint-Marcel

☎ 03 85 25 39 06#03 85 84 07 14

Saint-Marcel

🌐 <http://www.brionnais-tourisme.fr/>

6.7 km

📍 IGUERANDE



Éditée au XIème siècle, cette église se situe au sommet d'une colline dominant la vallée de la Loire. A l'intérieur, la simplicité des lignes architecturales, les proportions harmonieuses et l'éclairage parfaitement dosé procurent une sensation de paix qui invite au recueillement. Le décor sculpté (notamment le fameux chapiteau au cyclope musicien) est également remarquable.

Mes recommandations (suite)

Découvrez les incontournables

Voie verte et itinérances

OFFICE DE TOURISME MARCIGNY-SEMUR
WWW.BRIONNAIS-TOURISME.FR



Musée Reflet Brionnais

☎ 03 85 84 15 69

226 rue de l'Église

🌐 <https://musee.reflet-brionnais.fr/>

6.7 km

📍 IGUERANDE



Une quinzaine de mises en situation évoquent la vie des habitants du Brionnais de 1850 à 1950 : habitat, musique traditionnelle, costumes, vigne, art roman, bicyclettes, pêche en Loire, élevage... Découverte de la vie d'antan pour les plus jeunes, retrouvailles avec leur enfance pour de nombreux visiteurs, grâce aux nombreuses anecdotes des guides qui donnent vie aux mises en situation...



Eglise romane Saint-Pierre et Saint-Paul

6.8 km

📍 CHATEAUNEUF



Edifiée au XII^{ème} siècle, cette église a été fortement remaniée au XV^{ème} siècle à la suite des ravages de la guerre de Cent Ans. Cet édifice lumineux a conservé une haute nef, voûtée en cintre brisé. Son clocher, très décoré, a été considéré par Viollet-le-Duc, comme un modèle de clocher bourguignon.



Eglise romane Saint-Hilaire

☎ 03 85 25 13 57

8.3 km

📍 SEMUR-EN-BRIONNAIS



Édifiée au XII^{ème} siècle, cette église est l'une des dernières églises romanes du Brionnais. L'influence clunisienne est manifeste dans le triple étagement de la nef, l'utilisation de l'arc brisé et la tribune en encorbellement au-dessus du portail occidental. La présence d'un triforium ouvert marque un moment de transition entre la fin de l'âge roman et le début du gothique. Le décor sculpté, notamment le tympan dédié à Saint-Hilaire, thème iconographique rare, est intéressant. Visites guidées pour groupes de 10 personnes minimum sur réservation.



Eglise romane Saint-Martin-la-Vallée

☎ 03 85 25 13 57

Le Fugaux

8.7 km

📍 SEMUR-EN-BRIONNAIS



En contrebas de la colline sur laquelle s'est développée la forteresse de Semur, cette petite église romane charpentée du XI^{ème} siècle, avec son clocher latéral (unique en Brionnais) était la première église de Semur, avant la construction de la collégiale. Elle conserve des peintures murales s'échelonnant du XII^{ème} au XVI^{ème} siècle. Visite guidée sur réservation.



Viaduc de Mussy-sous-Dun

13.0 km

📍 MUSSY-SOUS-DUN



Viaduc ferroviaire édifié entre 1892 et 1895 pour l'aménagement de la ligne de chemin de fer Paray-le Monial - Lozanne. Long de 561 m et haut de 60 m, il est l'un des plus importants et spectaculaires ouvrages d'art en pierre construits pour les besoins des chemins de fer au XIX^{ème} siècle.

Mes recommandations (suite)

Découvrez les incontournables

Voie verte et itinérances

OFFICE DE TOURISME MARCIGNY-SEMUR
WWW.BRIONNAIS-TOURISME.FR



Château de La Clayette

☎ 03 85 28 16 35

1 Route de Charolles

🌐 <https://www.billetweb.fr/visite-chateau-d>

14.2 km

📍 LA CLAYETTE



Le Château de La Clayette est véritable joyau niché au cœur du Charolais-Brionnais en Bourgogne du Sud. Érigé en 1380 au bord du lac, il est entouré d'eau, ce qui en fait l'un des sites les plus pittoresques de Bourgogne-Franche-Comté ! Il appartient à la famille de Noblet depuis 1722, soit depuis 3 siècles... La visite guidée des extérieurs permet de découvrir notamment la cour d'honneur, les cuisines médiévales et la tour de Paray du XVe siècle, le parc et l'orangerie.



Eglise romane Saint-Pons

☎ 03 85 25 39 06/03 85 25 21 56

Le Bourg

🌐 <http://www.brionnais-tourisme.fr/>

14.2 km

📍 BAUGY



Édifiée sur les bords de Loire, l'église de Baugy dépendait autrefois de Cluny. Certains caractères archaïques tels que la maçonnerie en petit appareil et l'étroitesse des fenêtres la font dater du XIème siècle. Un puissant clocher confère à ce monument une image de force et de robustesse. L'intérieur présente un foisonnant décor peint du XIXème siècle, entièrement restauré en 2013.



Château de Drée

☎ 03 85 26 84 80

Drée

🌐 <https://chateau-de-dree.com>

16.6 km

📍 CURBIGNY



Construit au XVIIème siècle pour François de Bonne de Créquy, duc de Lesdiguières, pair et maréchal de France et gouverneur du Dauphiné, il est le premier grand château d'apparat construit en Charolais-Brionnais, reflétant l'importance de son propriétaire. Acheté et restauré par Etienne, comte puis marquis de Drée au XVIIIème siècle, passé aux mains de la famille des Tournon – Simiane au XIXème siècle, puis demeure des princes belges de Croÿe-Solré jusqu'en 1993, il appartient aujourd'hui à M. Ghislain Prouvost, qui l'a entièrement remeublé à la mode du XVIIIème siècle. Les jardins à la française recréés à la fin des années 1990 s'étendent sur une superficie de 10 hectares. Ils se composent de terrasses avec parterre de broderies (25 000 buis), topiaires d'ifs, roseraie de 1 300 pieds et arbres remarquables tels que des séquoias. Les dépendances (glacière, chenil, écuries, lampisterie, salle des poêles et



Musée la Mémoire d'Oyé

☎ 03 85 25 87 32

Le Bourg

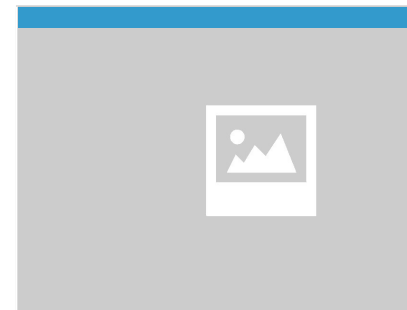
🌐 <http://memoire-oye.jimdo.com/>

16.7 km

📍 OYE



9 salles d'exposition : reconstitution d'un intérieur Brionnais au XIXème siècle, présentation du patrimoine (architecture, habitation, matériel agricole et viticole), reconstitution d'une salle de classe du début du XXème siècle, jouets anciens, diaporama, salle consacrée aux guerres, une salle d'exposition temporaire.



Gaec des Sources

☎ 06 15 03 08 16

La Mollerie

1.1 km

📍 SAINT-BONNET-DE-CRAY



Nous sommes deux associées installées depuis 2019. Nous avons un élevage de volailles (poulets, pintades, poules pondeuses) et un élevage de bovins charolaises (55 mères en AOC Bœuf de Charolles). Pénélope s'occupe des volailles en petits lots dans des petits bâtiments déplaçable avec des grands parcours autour donc en plein air. Laura s'occupe des vaches veaux et taureaux sur les 95 hectares. Tout est fait sans antibiotiques et sans OGH avec des méthodes alternatives (huiles essentielles, homéopathie). Bien-être animal et respect de l'environnement.

Mes recommandations (suite)

Découvrez les incontournables

Voie verte et itinérances

OFFICE DE TOURISME MARCIGNY-SEMUR
WWW.BRIONNAIS-TOURISME.FR



Viande des Prairies

☎ 06 70 29 47 20

390, chemin de Tréval

🌐 <https://sevebar.wixsite.com/viandedesp>

4.7 km

📍 SAINT-JULIEN-DE-JONZY



Nous proposons notre viande de bœuf BIO de race charolaise ou limousine en vente directe à la ferme. Nous produisons notre viande de bœuf en respectant le cahier des charges de l'Agriculture Biologique (absence d'engrais, de pesticide, soin aux animaux, bien-être...). Nos animaux pâturent sur nos prairies naturelles certifiées en Agriculture Biologique. Vous trouverez nos produits en vente à la ferme : steak haché surgelé, terrine de bœuf, plats cuisinés, saucisson sec pur boeuf... et sur commande : viande fraîche emballée sous vide. Nos produits sont également présents dans différentes boutiques de produits locaux et produits BIO... Renseignez-vous...



Plaisirs Simples

☎ 03 85 84 07 67

Les Chardonnières

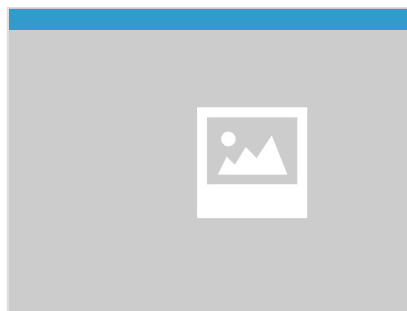
🌐 <http://www.plaisirssimples.fr>

5.1 km

📍 SAINT-JULIEN-DE-JONZY



Ces plantes de mon jardin, cultivées ou sauvages, sont transformées simplement, pour le confort et le bien être du corps. Les huiles de soins, baumes, vinaigre des 4 voleurs font parti de l'armoire aux plantes de nos ancêtres, et ne demandent qu'à renaître, une histoire de femme. Paysanne herboriste depuis 25 ans, tous les ingrédients sont certifiés agriculture biologique et S.I.M.P.L.E.S. "Les simples, le début de l'autonomie, un délicieux plaisir ou aucun secret n'existe, juste l'envie d'un partage de nos simples connaissances."



La Ferme de l'Enfer

☎ 06 71 03 84 71

L'Enfer

🌐 <https://lafermedelenfer.fr/>

6.0 km

📍 SAINT-JULIEN-DE-JONZY



Caissettes de viande bovine, terrines et fromages de chèvre issus d'un petit troupeau élevé en plein-air, nourri exclusivement à l'herbe de prairie naturelle.



Les Condiments des Sauvages

☎ 06 34 69 90 77

27, route de Châteauneuf

9.1 km

📍 SAINT-LAURENT-EN-BRIONNATS



Après 10 ans dans l'éducation spécialisée, Carole s'est reconvertie dans l'agriculture. Elle s'est formée au CFPPA de Charolles ainsi que dans bien d'autres endroits et s'est installée depuis 2 ans, pour créer « les condiments des sauvages ». La ferme est située dans le Brionnais au sud de la Saône et Loire, dans le petit village de Vauban. Sur ce territoire rural, elle cultive et cueille, des légumes, des plantes et des fruits. Dans son jardin d'environ 1500 m2, Carole produit dans le respect de la terre et de la biodiversité, en suivant des méthodes économes, durables et artisanales : pas de labour, pas de mécanisation, mise en place de haie fruitière autour et dans le potager, rotation et association de culture, production de compost... Ensuite, Carole transforme toute sa production en différentes gamme de produits, tous ces produits sont labellisés en AB : Les sucrées : sirop de fruits, crème de châtaigne, confiture de



Chèvrerie des Charmilles

☎ 06 79 09 25 06

17 Route de Vauban

🌐 <http://www.chevriedescharmilles.com/>

9.4 km

📍 SAINT-LAURENT-EN-BRIONNATS



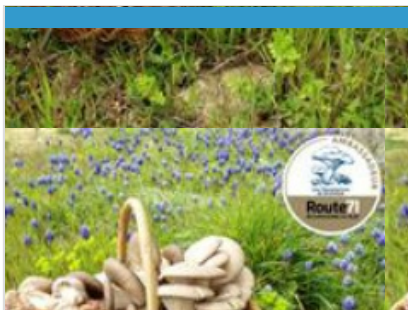
Vente directe de fromages de chèvres. Visite de la ferme possible sur demande.

Mes recommandations (suite)

Découvrez les incontournables

Voie verte et itinérances

OFFICE DE TOURISME MARCIGNY-SEMUR
WWW.BRIONNAIS-TOURISME.FR



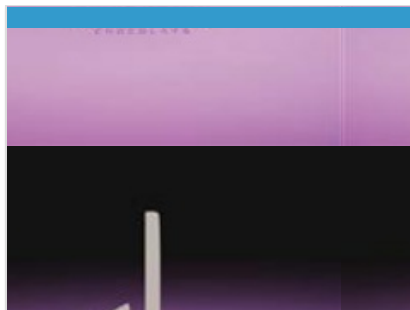
Les Champignons du Brionnais

☎ 06 19 98 14 28
Lieu-dit Farges

9.9 km
📍 BRIANT



Des champignons frais toute l'année - produits de manière artisanale dans Le Brionnais ! Nos champignons poussent dans les conditions naturelles d'un ancien chai du 16ème siècle. Récoltés à la main, ils sont vendus juste après la cueillette - en direct et en circuit-court, en local dans un rayon de 50 km autour de la ferme (restaurants, marchés, épiceries, et à la ferme sur RDV). Champignons Frais (Pleurotes, Shiitakés, Pholiotés...) / Champignons séchés & en poudre. Vente directe à la ferme sur rendez-vous uniquement : commande préalable par téléphone pour un retrait à la ferme ensuite.



Dufoux Chocolats

☎ 03 85 28 08 10
32 rue Centrale
💻 <http://www.chocolatsdufoux.com>

14.1 km
📍 LA CLAYETTE



Les chocolats Dufoux sont classés parmi les meilleurs de France au guide des Croqueurs de Chocolats. Au centre-ville de La Clayette. Vente de chocolats



Domaine de l'Argolay

☎ 06 07 35 08 75#03 85 70 64 97
L'Argolay
💻 <http://www.domainedelargolay.fr/>

15.9 km
📍 SAINT-GERMAIN-EN-BRIONNATS



C'est au cœur de la Bourgogne, région réputée pour ses vins, et ses escargots! que se situe Le domaine de l'Argolay et plus précisément en Saône et Loire, 1er département producteur de fromages de chèvres fermiers. L'exploitation compte à ce jour plus de 200 chèvres, soit environ 120 000 litres de lait par an. Trois associés : Pascal, Laurent et Jérôme gèrent ensemble le Domaine. Vente directe à la ferme.



